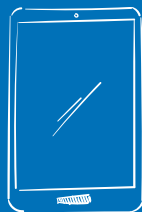
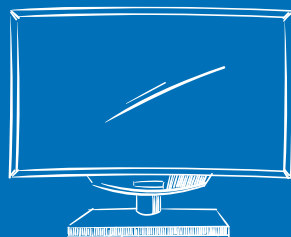


Tutoriel V7

Prise en main de la nouvelle interface

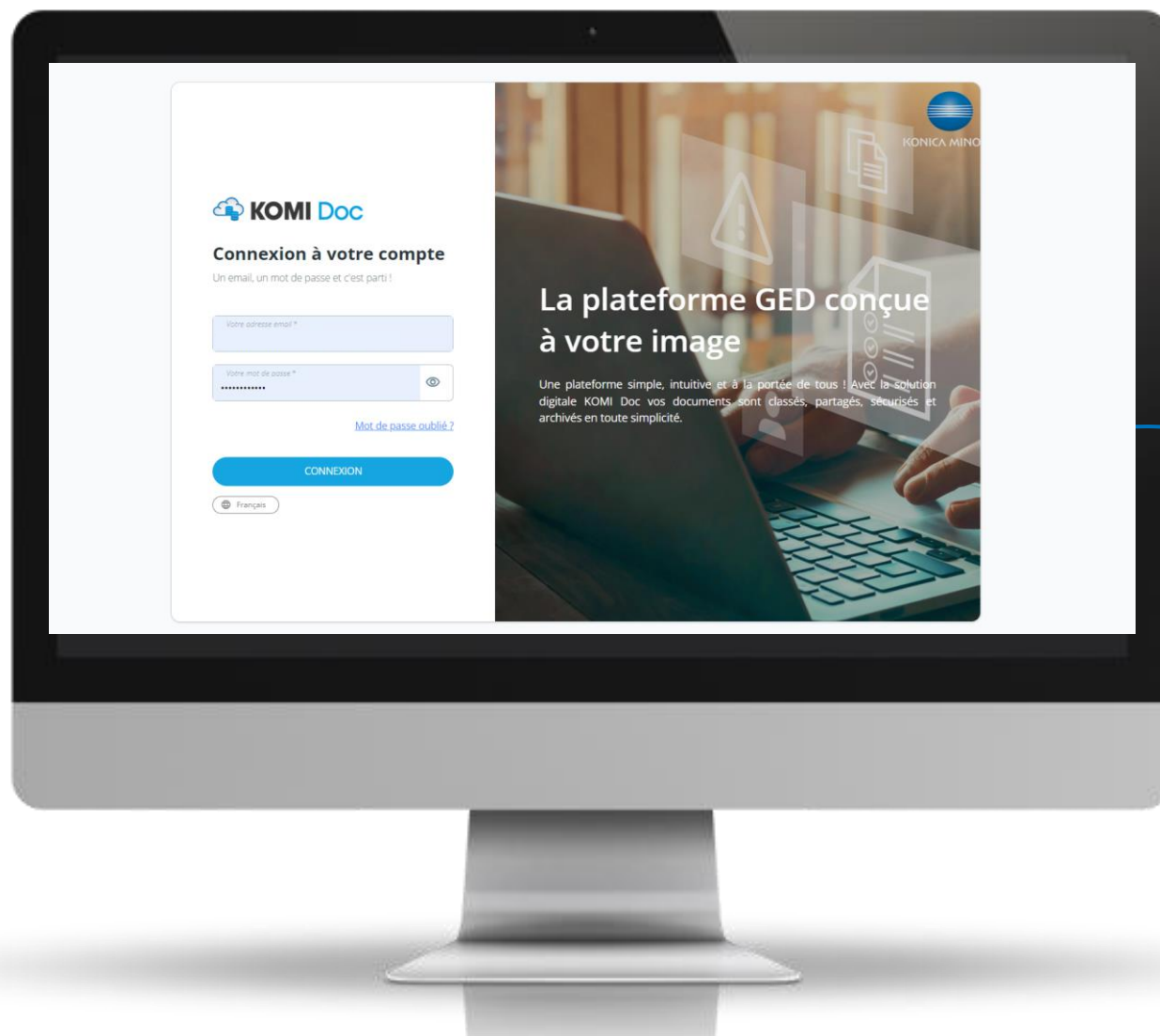


**Connexion et
personnalisation**




Première étape, me connecter à mon espace

Un écran
esthétiquement
repensé et
complètement
personnalisable
(qui conserve ses
fonctionnalités !)



Je saisis mon adresse email professionnelle et mon mot de passe pour me connecter.

(je dispose déjà des accès, sinon je peux utiliser la fonction « Mot de passe oublié »)

Je suis un administrateur ? 
J'ai désormais de nouvelles possibilités de personnalisation pour mon entreprise, à la prochaine étape !



KONICA MINOLTA



KOMI Doc

J'enrichis la personnalisation de ma plateforme (administrateurs)

Rendez-vous dans la partie « **Administration** » pour customiser les nouveaux éléments disponibles. Peuvent désormais être personnalisés :

- Pour la **plateforme** :
 - ✓ Une couleur tertiaire (pour les pastilles de notification)
- Pour l'**écran de connexion** :
 - ✓ Un texte et une couleur de titre
 - ✓ Un texte et une couleur de description
 - ✓ (ou possibilité de conserver le paramétrage par défaut)
 - ✓ Une image ou couleur pour le fond avec le choix de couleur/d'opacité du masque

(la personnalisation reste commune à toutes les instances utilisateur et peut être configurée uniquement par un utilisateur disposant des droits administrateurs)

The screenshot displays the 'Administration' section of the KOMI Doc platform, specifically the 'Personnalisation' (Customization) area. It is divided into two main panels.

Left Panel: Image de l'écran de connexion (Image/png)

- Includes a 'Parcourir' (Browse) button and a trash icon.
- Contains a callout box: "Taille conseillée pour une bonne qualité d'affichage 900x900 px".
- Fields for 'Couleur du masque' (Mask color) set to #FFFFFF and 'Opacité du masque (%)' (Mask opacity) set to 30. A 'NEW !' label is next to the opacity field.
- Section: 'Logo (image/png 325x60)'. Includes a 'Parcourir' button and a preview of the 'KOMI Doc' logo.
- Section: 'Favicon (image/x-icon 50x50)'. Includes a 'Parcourir' button and a preview of the 'KOMI Doc' favicon.
- Section: 'Logo de la société (image/png 60x60)'. Includes a 'Parcourir' button and a preview of the 'KOMI Doc' logo.
- Buttons at the bottom: 'Enregistrer la configuration' (Save configuration) and 'Restaurer la configuration par défaut' (Restore default configuration).

Right Panel: Administration

- Navigation: 'Système', 'Utilisateurs', 'Documents', 'Workflow'.
- Section: 'Personnalisation' (with a lightbulb icon).
- Field: 'Nom du dossier "Mes documents"' (Folder name) set to 'Mes documents'.
- Color selection fields: 'Couleur primaire' (#009599), 'Couleur secondaire' (#6ECC99), and 'Couleur tertiaire' (#F7B400). A 'NEW !' label is next to the tertiary color field. A callout box states: "Les couleurs à saisir sont en code hexadécimal" (Colors to enter are in hexadecimal code).
- Field: 'Nom du produit' (Product name) set to 'Open Bee™ Portal'.
- Section: 'Titre et description d'authentification' (NEW !).
- Field: 'Texte par défaut' (Default text) with a checkbox.
- Field: 'Titre personnalisé' (Custom title) with a text input.
- Field: 'Couleur titre' (Title color) set to #FFFFFF.
- Field: 'Description personnalisée' (Custom description) with a large text area.
- Field: 'Couleur description' (Description color) set to #FFFFFF.



KONICA MINOLTA

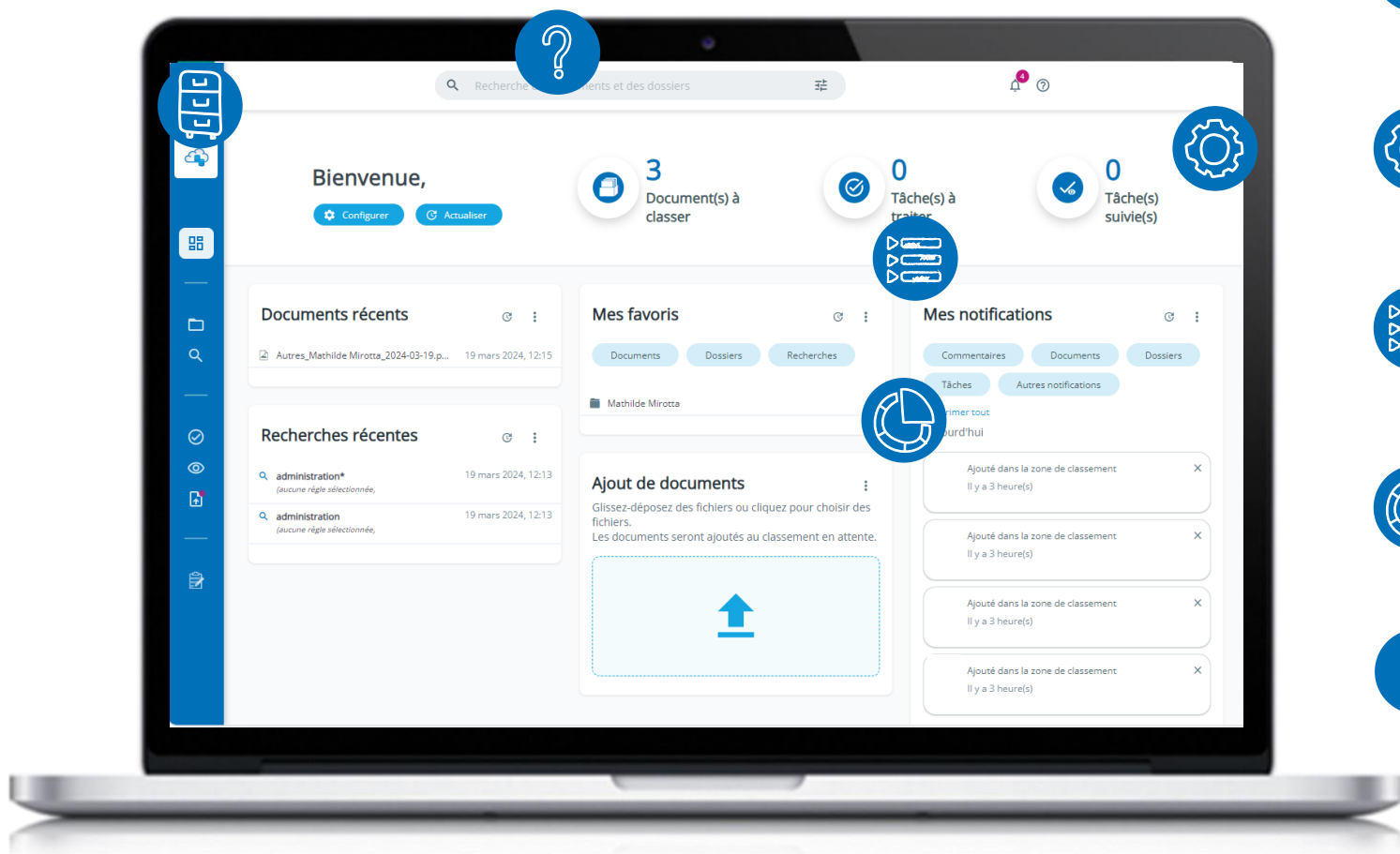
 **KOMI Doc**



Tableau de bord



Un tableau de bord unique



Un menu rétractable pour naviguer dans la solution (documents, sujets, modules complémentaires)



Le bandeau des sujets pour avoir une vision des tâches à réaliser dès la connexion



Les accès rapides permettant un accès simplifié vers des fonctionnalités clés



Les widgets pour visualiser et accéder directement aux informations stockées dans la plateforme.



Le moteur de recherche et les infos complémentaires



KONICA MINOLTA



KOMI Doc

Le menu principal pour naviguer dans ma solution en un clic

Ce petit bouton sert à rétracter le menu pour optimiser l'affichage de la fenêtre

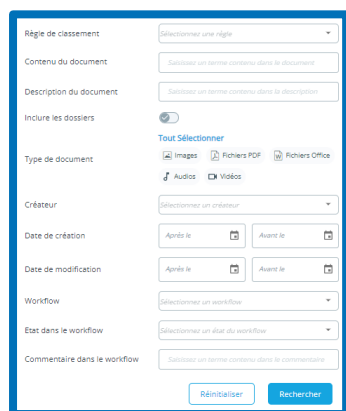
Je retrouve le menu principal à gauche de mon écran. Il me permet d'accéder à tous les onglets de la solution à tout moment :

- Le tableau de bord
- La zone documentaire (arborescence et moteur de recherche)
- Les tâches suivies et à traiter les documents en attente de classement
- Les différentes applications installées (cycle de vie, formulaire, note de frais, workflow, etc.)

Ce menu s'affiche sur tous les écrans de ma plateforme

Où retrouver les informations essentielles de ma solution ?

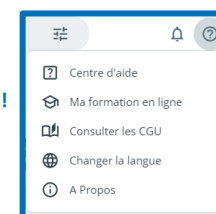
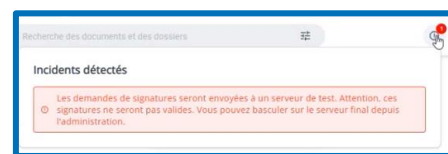
En haut de mon écran, je retrouve différents éléments qui me permettent d'effectuer une recherche dans ma base documentaire, d'avoir des informations complémentaires sur ma solution et d'accéder à l'administration générale ou de mon profil.



Moteur de recherche : Je peux effectuer une recherche simple ou directement accéder aux critères de recherche avancés. **NEW !**

Incidents : **NEW !**

Je suis alerté en temps réel sur les potentiels dysfonctionnements.



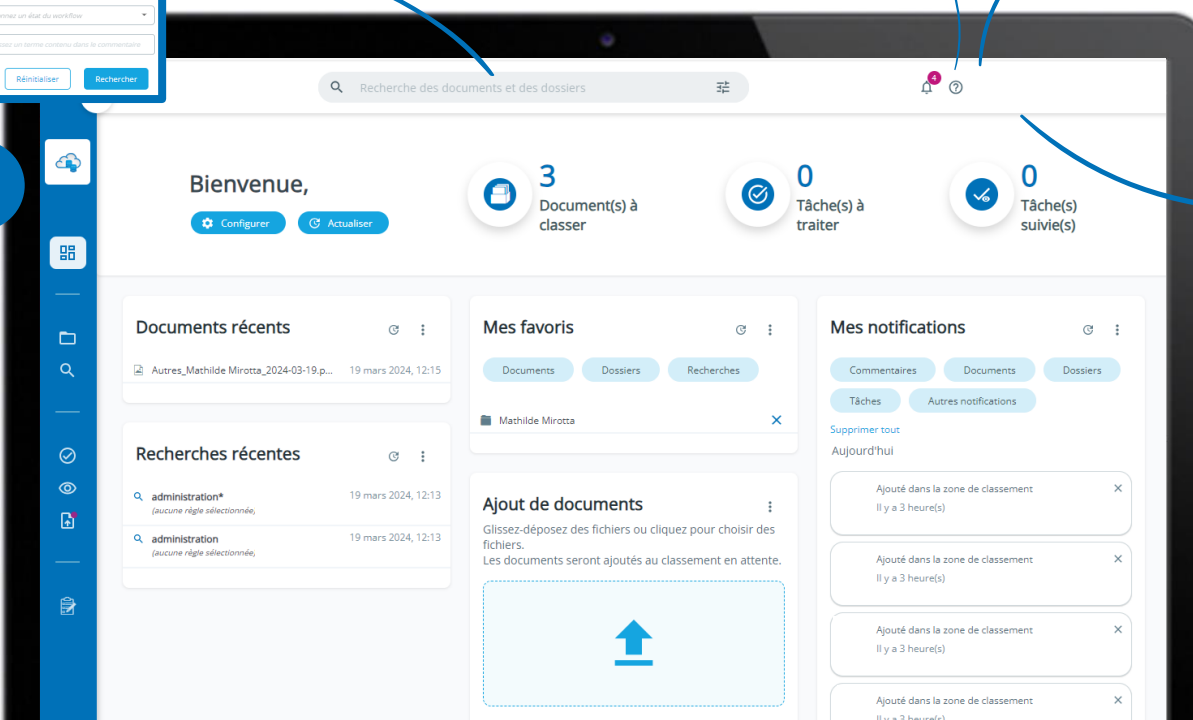
Aide :

Un accès vers l'aide, la formation en ligne*, la langue, et d'autres infos clés (CGU, version de la solution).

* My Organic Learning, bientôt disponible !

Autres :

Je peux accéder à mes notifications, à mes documents, me déconnecter ou à l'administration générale (*admin*) et de mon compte.

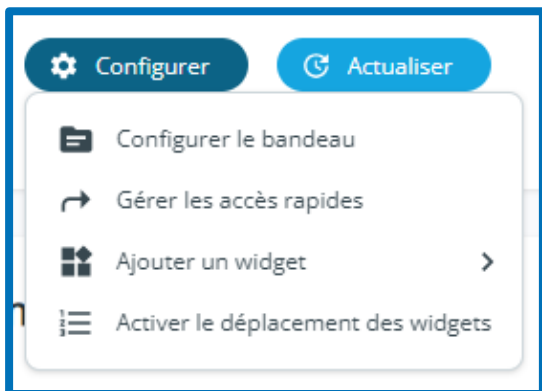


KONICA MINOLTA

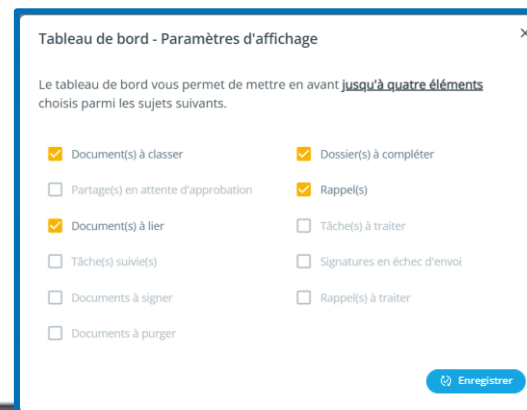
KOMI Doc

Mes sujets : l'accent sur mes actions à réaliser

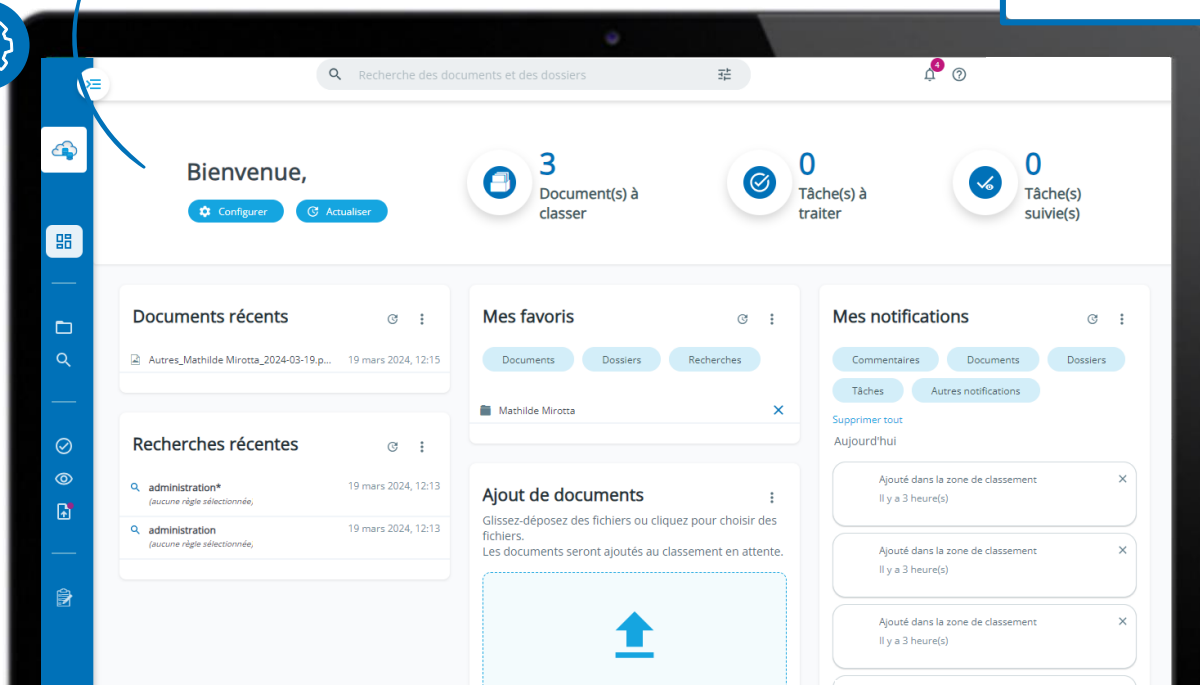
NEW !



Je clique sur le bouton « Configurer » du bandeau puis sur « Configurer le bandeau » pour personnaliser mes sujets à afficher.



Je coche les éléments que je souhaite faire apparaître sur mon tableau de bord parmi une liste de disponible (4 max.) et je clique sur « Enregistrer » (je peux les changer à tout moment).



KONICA MINOLTA

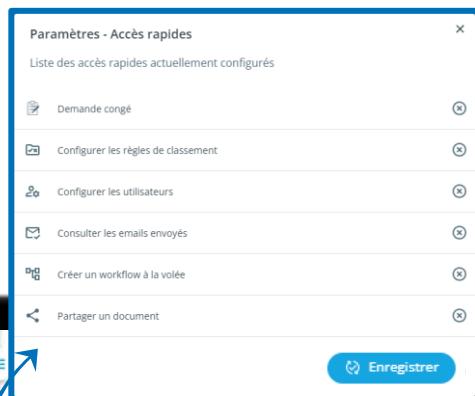


KOMI Doc

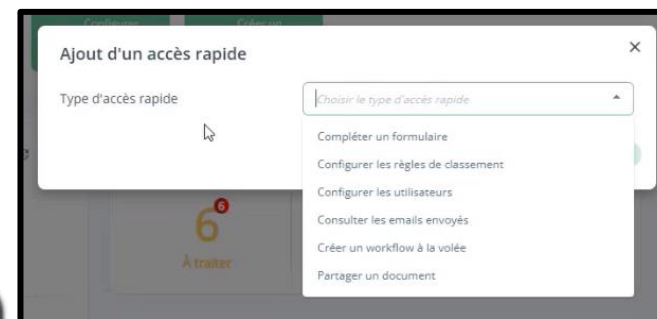
Mes accès rapides : les fonctionnalités essentielles à portée de clic

NEW !

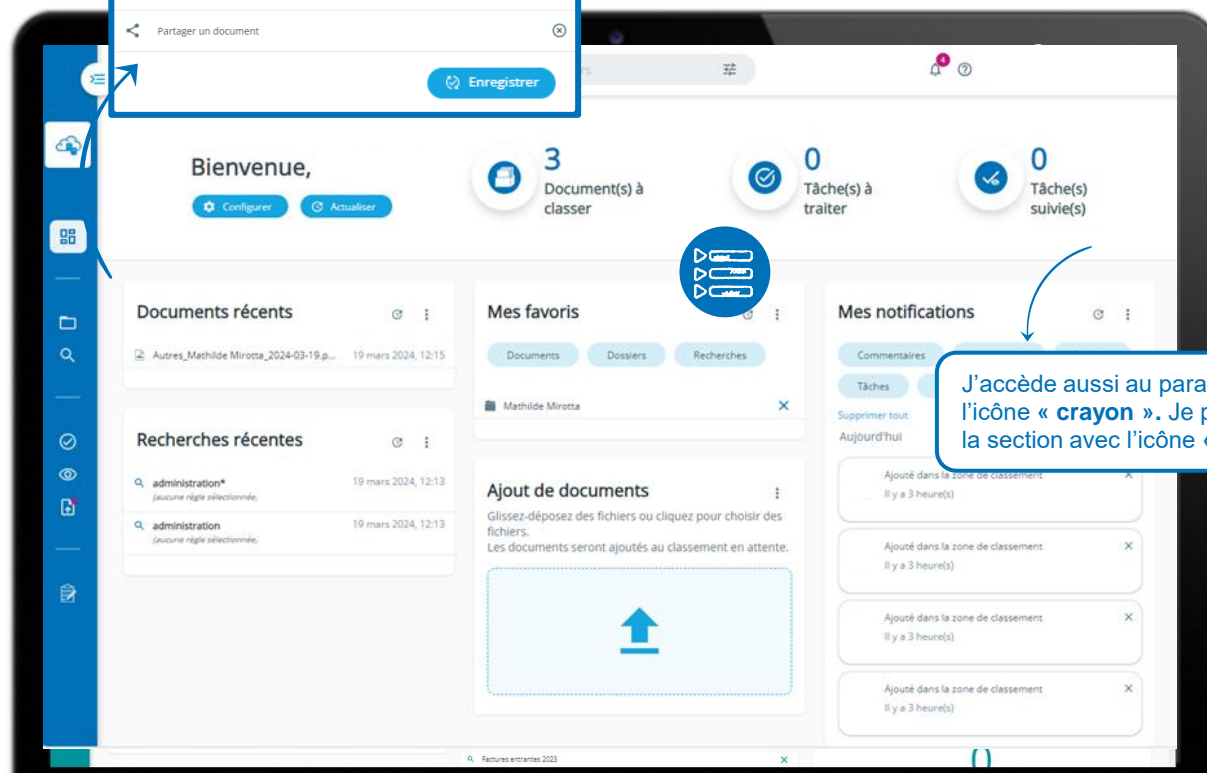
(Comme son nom l'indique) Mes **accès rapides** me permettent d'accéder à des fonctionnalités de la plateforme directement depuis l'accueil. Par défaut, aucun accès rapide n'est paramétré. J'en ajoute autant que je veux selon mes permissions :



Toujours depuis le bouton « **Configurer** » puis « **Gérer les accès rapides** » sur le bandeau, j'accède à la liste de mes accès rapides. Je supprime ceux que je ne souhaite plus afficher et j'en ajoute depuis le bouton « **Ajouter un accès rapide** ».



Je peux choisir le(s) raccourci(s) à ajouter à partir d'une liste prédéfinie. Pas besoin de paramétrage supplémentaire, sauf pour « **Compléter un formulaire** », où un 2^{ème} champ me demande de préciser quel formulaire (*existant*) est concerné.



J'accède aussi au paramétrage avec l'icône « **crayon** ». Je peux aussi rabattre la section avec l'icône « **flèche** ».

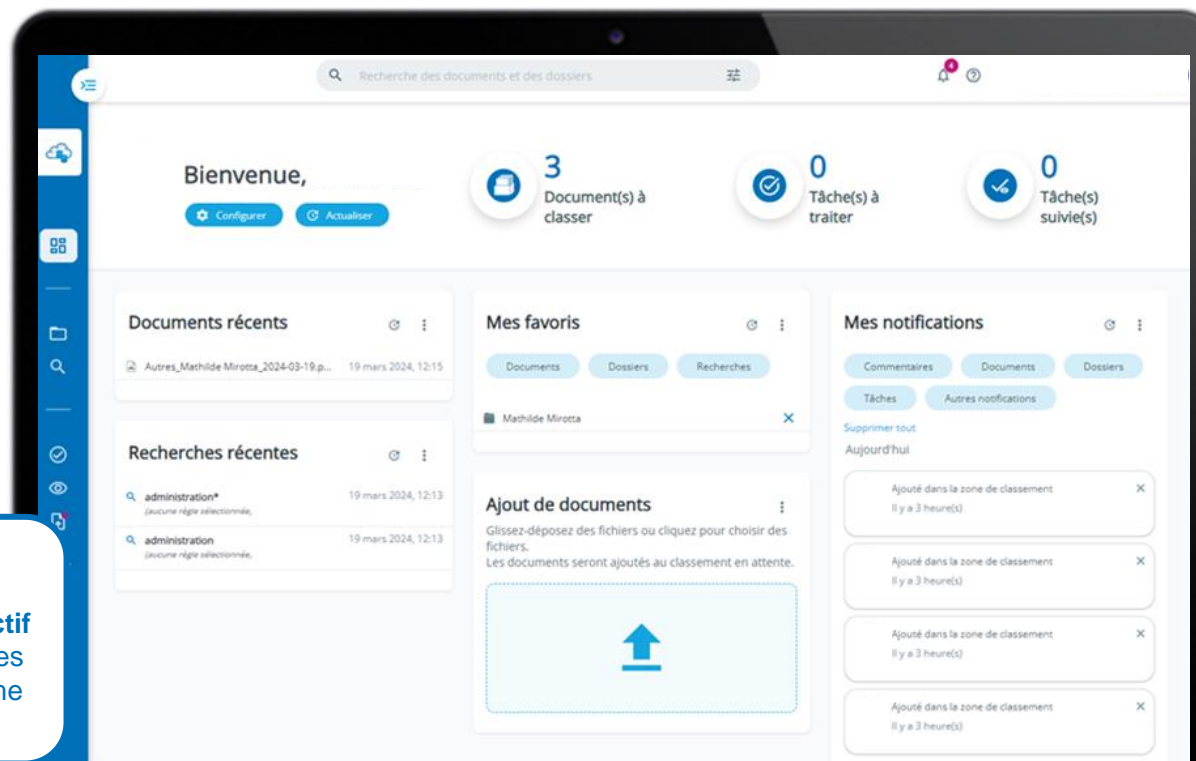
Les widgets : la grande nouveauté de cette version 7 !

NEW !



Grâce aux **widgets**, je visualise et accède facilement à des données ou informations stockées dans la plateforme.

Un « **widget** » : c'est un outil **graphique/interactif** qui permet d'obtenir des informations sous forme visuelle.



Le tableau des widgets est **entièrement personnalisable**. Selon mes permissions, j'ajoute les données clés accessibles directement depuis l'accueil.

Je sélectionne les widgets souhaités **parmi la liste proposée** et le tour est joué ! *(Le détail juste après)*



KONICA MINOLTA

 **KOMI Doc**

Je garde une vision à 360° des informations principales stockées

NEW !

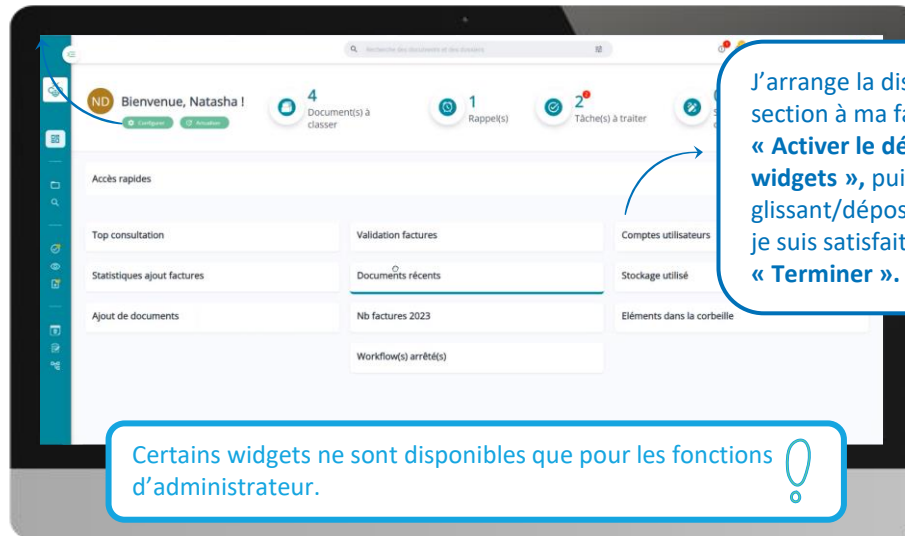


J'actualise tous mes widgets d'un clic depuis le bouton « **Actualiser** », ou individuellement sur chaque widget avec la même icône.

En cliquant sur le bouton « **Configurer** » puis « **Ajouter un widget** », je choisis parmi la liste le type de widget que je souhaite afficher sur mon tableau de bord.



Ici je crée un widget de type « **Tâche à créer** ». La fenêtre de paramétrage s'affiche. Je nomme le widget et remplis les champs en sélectionnant la variable souhaitée (pour l'exemple, je choisis le filtre adapté).



J'arrange la disposition de cette section à ma façon depuis le bouton « **Activer le déplacement des widgets** », puis en les glissant/déposant à ma guise. Lorsque je suis satisfait, je clique sur « **Terminer** ».

Certains widgets ne sont disponibles que pour les fonctions d'administrateur.

Une fois les paramètres définis, je n'ai plus qu'à cliquer sur le bouton « **Enregistrer** » et je retrouve dès maintenant mon widget dans mon tableau de bord !



KONICA MINOLTA

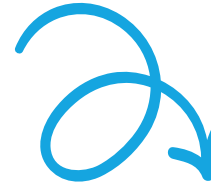


KOMI Doc

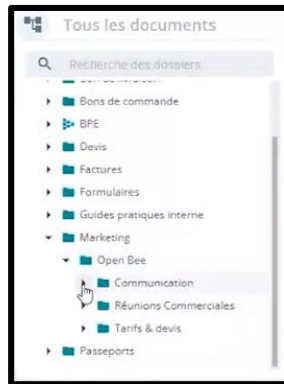
Parcours des documents



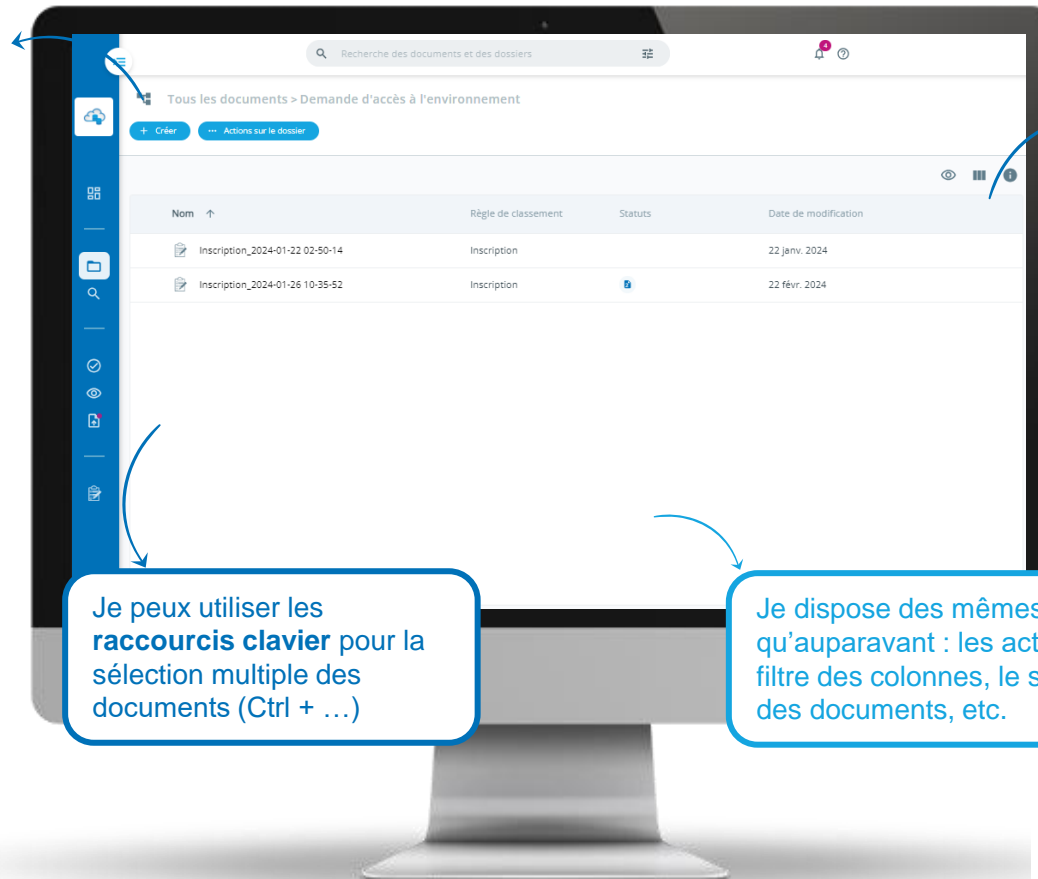
Je parcours mes documents facilement



Je peux toujours utiliser ma solution de la même façon qu'hier. Le truc en plus ? L'arborescence des documents a été repensée pour optimiser mon expérience utilisateur et faciliter la navigation dans mes dossiers et fichiers !



Je navigue dans mes dossiers grâce à l'**icône** ou au **fil d'ariane** cliquables. Je peux aussi réaliser une **recherche** dans les dossiers et sous-dossiers en saisissant des mots clés.

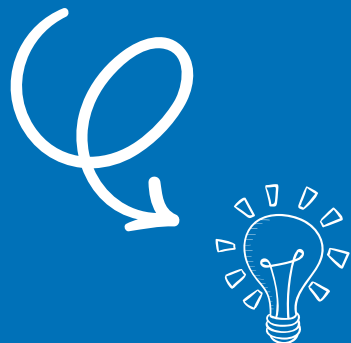


Je peux utiliser les **raccourcis clavier** pour la sélection multiple des documents (Ctrl + ...)

Je dispose des mêmes fonctionnalités qu'auparavant : les actions rapides, le filtre des colonnes, le statut/informations des documents, etc.

En cliquant sur l'icône « i », j'accède à la **prévisualisation du document** sélectionné avec les données clés. Les onglets à droite me donnent aussi des informations sur les liaisons, les règles de classement / métadonnées, commentaires et son historique.

Une solution au service de votre productivité



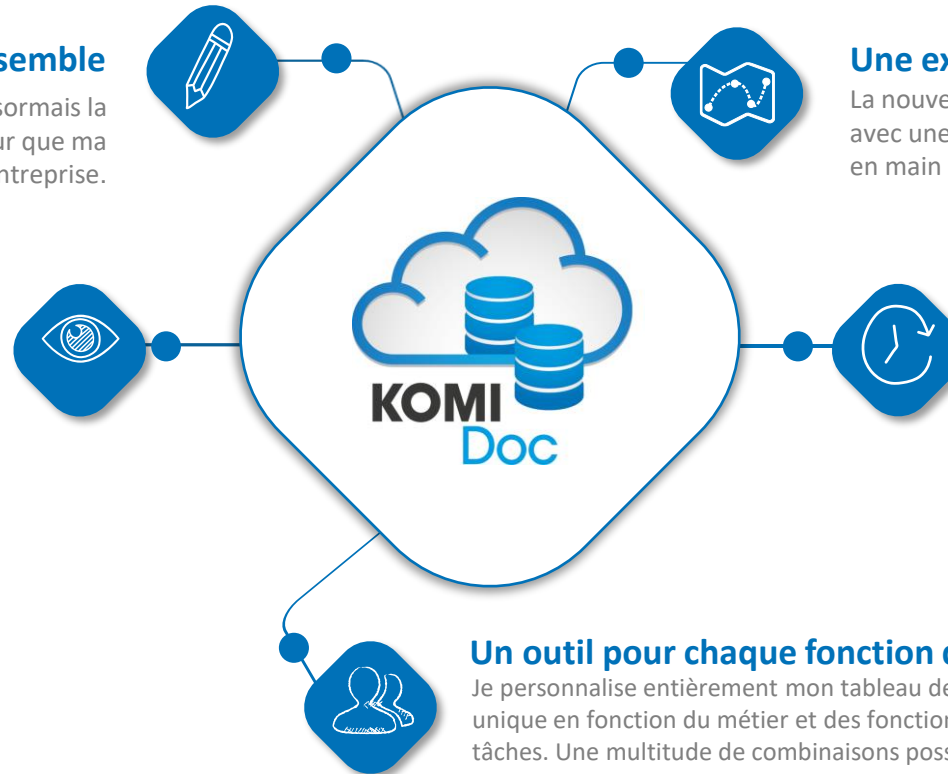
Les avantages d'une plateforme globale toujours plus performante

Une solution qui me ressemble

De l'écran de connexion aux pastilles de notification, j'ai désormais la possibilité d'ajouter de nouvelles couleurs et images pour que ma plateforme s'accorde à la charte graphique de mon entreprise.

Une collaboration et vision à 360°

La transmission d'informations est simplifiée et fluidifiée. J'accède facilement aux actions à réaliser qui leur me sont assignées, tout en bénéficiant des fonctionnalités de collaboration déjà existantes.



Une expérience utilisateur repensée

La nouvelle ergonomie de la plateforme m'offre une solution avec une esthétique moderne et dynamique facilitant la prise en main et l'utilisation globale de KOMI Doc.

Une performance accrue

Les améliorations se font aussi en coulisses ! Le code derrière notre solution a été optimisé afin d'améliorer significativement les performances de la plateforme. Résultat : du temps gagné !

Un outil pour chaque fonction de l'entreprise

Je personnalise entièrement mon tableau de bord ce qui me permet de disposer d'un écran unique en fonction du métier et des fonctionnalités nécessaires à la bonne réalisation de mes tâches. Une multitude de combinaisons possibles !



Migration V7 effectuée

Le 13 mars 2024



Contactez-nous



Contactez votre commercial
Konica Minolta pour une démo
personnalisée de nos solutions



Hotline :
+ 0825 350 350



Formulaire de contact :
www.konicaminolta.fr/fr-fr/contact



Konica Minolta Business Solutions
365 rte St Germain,
78420 Carrières sur Seine
Et + de 50 agences sur toute la France

